

Landkreis Forchheim (474)

Gemeinde Obertrubach (156)

Wahlbezirk Obertrubach (0001)

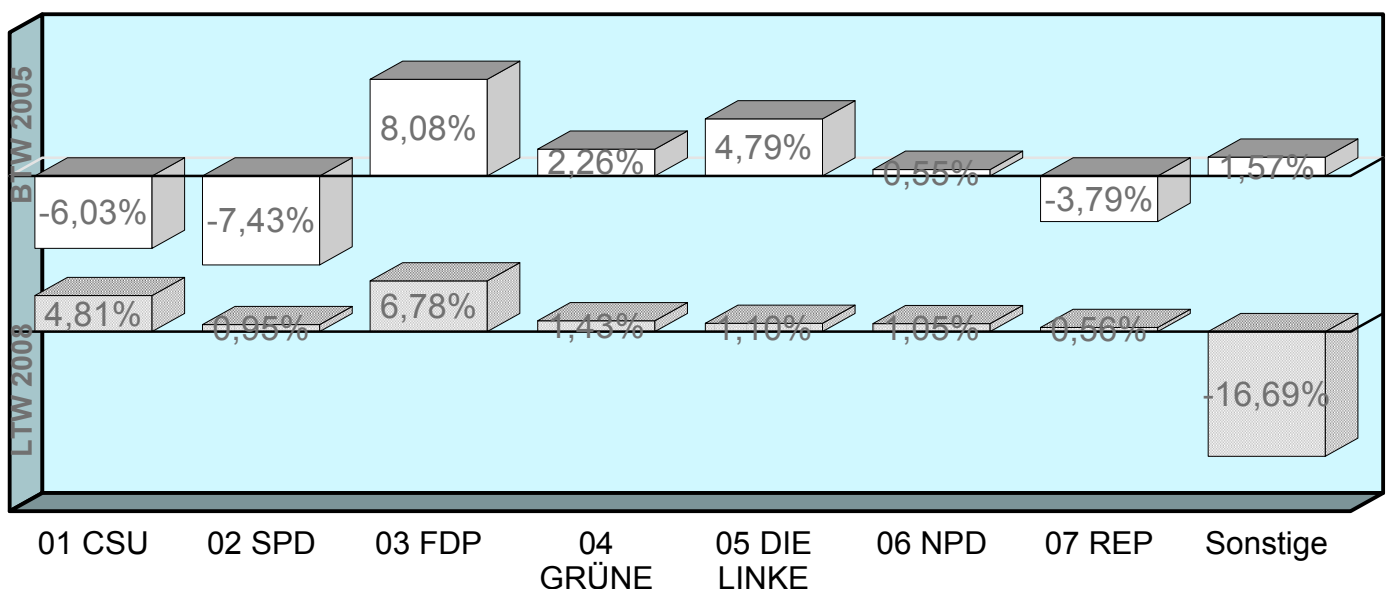
Vergleich der Erststimmen

Wahlvorschlag	Bundestagswahl 2009		Bundestagswahl 2005		Landtagswahl 2008	
	absolut	In Prozent	absolut	In Prozent	absolut	In Prozent
1 CSU (Koschyk)	217	58,33%	293	67,67%	136	44,30%
2 SPD (Kramme)	55	14,78%	85	19,63%	25	8,14%
3 FDP (Irmscher)	36	9,68%	15	3,46%	17	5,54%
4 GRÜNE (Lowack)	21	5,65%	8	1,85%	7	2,28%
5 DIE LINKE (Böhner)	16	4,30%	0	0,00%	11	3,58%
6 NPD (Limmer)	6	1,61%	21	4,85%	2	0,65%
7 REP (Noffke)	21	5,65%	0	0,00%	25	8,14%
Sonstige	0	0,00%	11	2,54%	84	27,36%

Vergleich der Zweitstimmen

Wahlvorschlag	Bundestagswahl 2009		Bundestagswahl 2005		Landtagswahl 2008	
	absolut	In Prozent	absolut	In Prozent	absolut	In Prozent
1 CSU	196	52,13%	253	58,16%	141	47,32%
2 SPD	49	13,03%	89	20,46%	36	12,08%
3 FDP	52	13,83%	25	5,75%	21	7,05%
4 GRÜNE	18	4,79%	11	2,53%	10	3,36%
5 DIE LINKE	18	4,79%	0	0,00%	11	3,69%
6 NPD	9	2,39%	8	1,84%	4	1,34%
7 REP	16	4,26%	35	8,05%	11	3,69%
Sonstige	18	4,79%	14	3,22%	64	21,48%
Wahlberechtigte	711		698		705	
Wählerinnen/Wähler - Wahlbeteiligung	378	53,16%	443	63,47%	308	43,69%

Gewinne und Verluste bei den Zweitstimmen



Landkreis Forchheim (474)
 Gemeinde Obertrubach (156)
 Wahlbezirk Wolfsberg (0002)

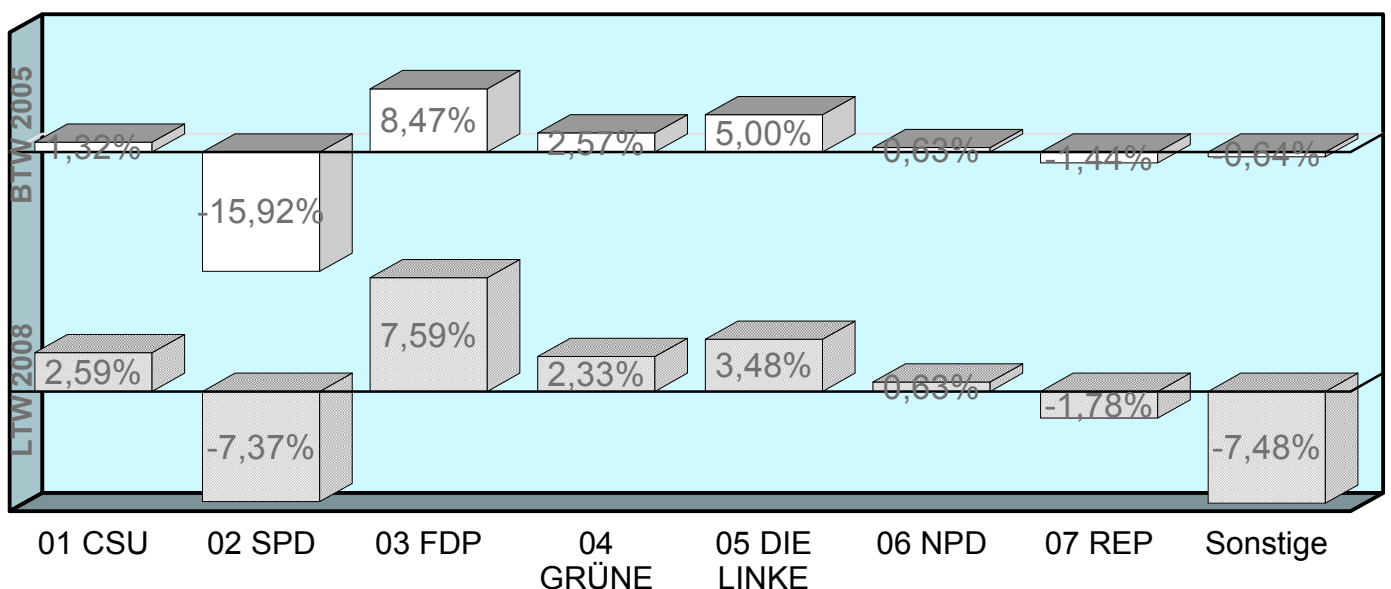
Vergleich der Erststimmen

Wahlvorschlag	Bundestagswahl 2009		Bundestagswahl 2005		Landtagswahl 2008	
	absolut	In Prozent	absolut	In Prozent	absolut	In Prozent
1 CSU (Koschyk)	105	65,63%	108	57,75%	60	45,45%
2 SPD (Kramme)	25	15,63%	64	34,22%	19	14,39%
3 FDP (Irmscher)	8	5,00%	6	3,21%	4	3,03%
4 GRÜNE (Lowack)	12	7,50%	2	1,07%	4	3,03%
5 DIE LINKE (Böhner)	6	3,75%	0	0,00%	2	1,52%
6 NPD (Limmer)	2	1,25%	2	1,07%	0	0,00%
7 REP (Noffke)	2	1,25%	0	0,00%	9	6,82%
Sonstige	0	0,00%	5	2,67%	34	25,76%

Vergleich der Zweitstimmen

Wahlvorschlag	Bundestagswahl 2009		Bundestagswahl 2005		Landtagswahl 2008	
	absolut	In Prozent	absolut	In Prozent	absolut	In Prozent
1 CSU	89	55,63%	101	54,30%	70	53,03%
2 SPD	27	16,88%	61	32,80%	32	24,24%
3 FDP	17	10,63%	4	2,15%	4	3,03%
4 GRÜNE	11	6,88%	8	4,30%	6	4,55%
5 DIE LINKE	8	5,00%	0	0,00%	2	1,52%
6 NPD	1	0,63%	0	0,00%	0	0,00%
7 REP	2	1,25%	5	2,69%	4	3,03%
Sonstige	5	3,13%	7	3,76%	14	10,61%
Wahlberechtigte	288		302		291	
Wählerinnen/Wähler - Wahlbeteiligung	160	55,56%	191	63,25%	134	46,05%

Gewinne und Verluste bei den Zweitstimmen



Landkreis Forchheim (474)

Gemeinde Obertrubach (156)

Wahlbezirk Geschwand (0003)

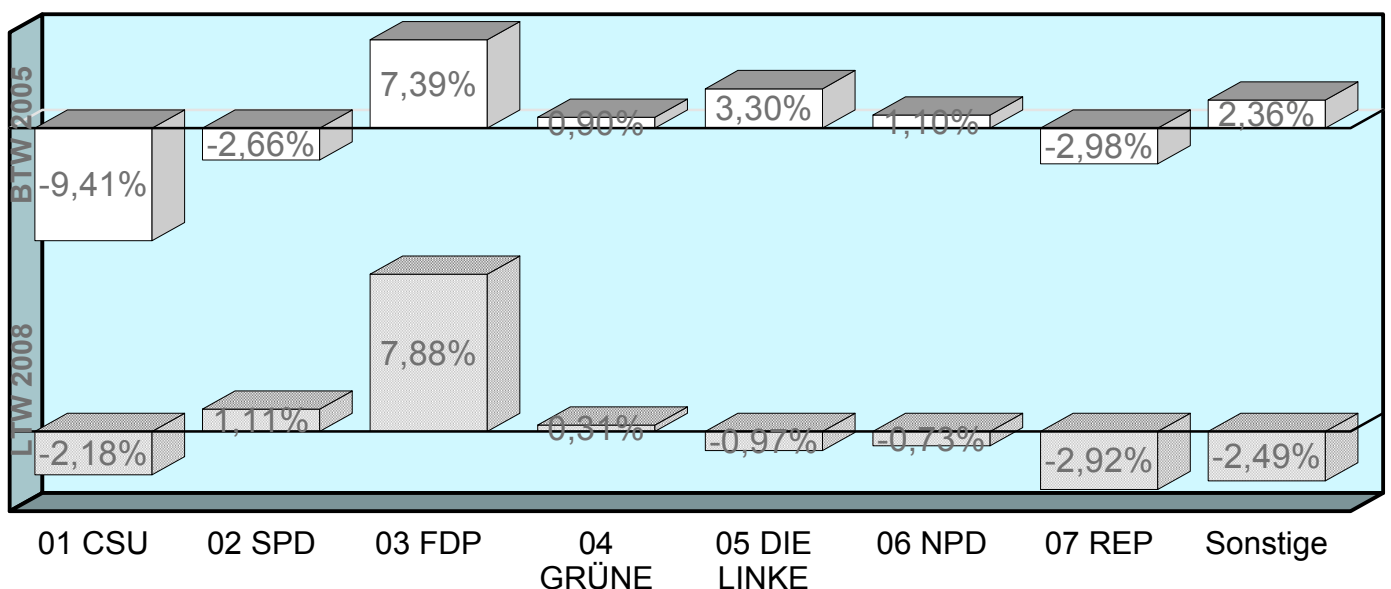
Vergleich der Erststimmen

Wahlvorschlag	Bundestagswahl 2009		Bundestagswahl 2005		Landtagswahl 2008	
	absolut	In Prozent	absolut	In Prozent	absolut	In Prozent
1 CSU (Koschyk)	127	69,78%	170	78,34%	86	50,59%
2 SPD (Kramme)	26	14,29%	33	15,21%	14	8,24%
3 FDP (Irmscher)	5	2,75%	4	1,84%	7	4,12%
4 GRÜNE (Lowack)	5	2,75%	1	0,46%	4	2,35%
5 DIE LINKE (Böhner)	7	3,85%	0	0,00%	9	5,29%
6 NPD (Limmer)	4	2,20%	3	1,38%	2	1,18%
7 REP (Noffke)	8	4,40%	0	0,00%	13	7,65%
Sonstige	0	0,00%	6	2,76%	35	20,59%

Vergleich der Zweitstimmen

Wahlvorschlag	Bundestagswahl 2009		Bundestagswahl 2005		Landtagswahl 2008	
	absolut	In Prozent	absolut	In Prozent	absolut	In Prozent
1 CSU	107	58,79%	148	68,20%	100	60,98%
2 SPD	22	12,09%	32	14,75%	18	10,98%
3 FDP	21	11,54%	9	4,15%	6	3,66%
4 GRÜNE	5	2,75%	4	1,84%	4	2,44%
5 DIE LINKE	6	3,30%	0	0,00%	7	4,27%
6 NPD	2	1,10%	0	0,00%	3	1,83%
7 REP	8	4,40%	16	7,37%	12	7,32%
Sonstige	11	6,04%	8	3,69%	14	8,54%
Wahlberechtigte	346		332		339	
Wählerinnen/Wähler - Wahlbeteiligung	188	54,34%	219	65,96%	176	51,92%

Gewinne und Verluste bei den Zweitstimmen



Landkreis Forchheim (474)
 Gemeinde Obertrubach (156)
 Wahlbezirk Bärnfels (0004)

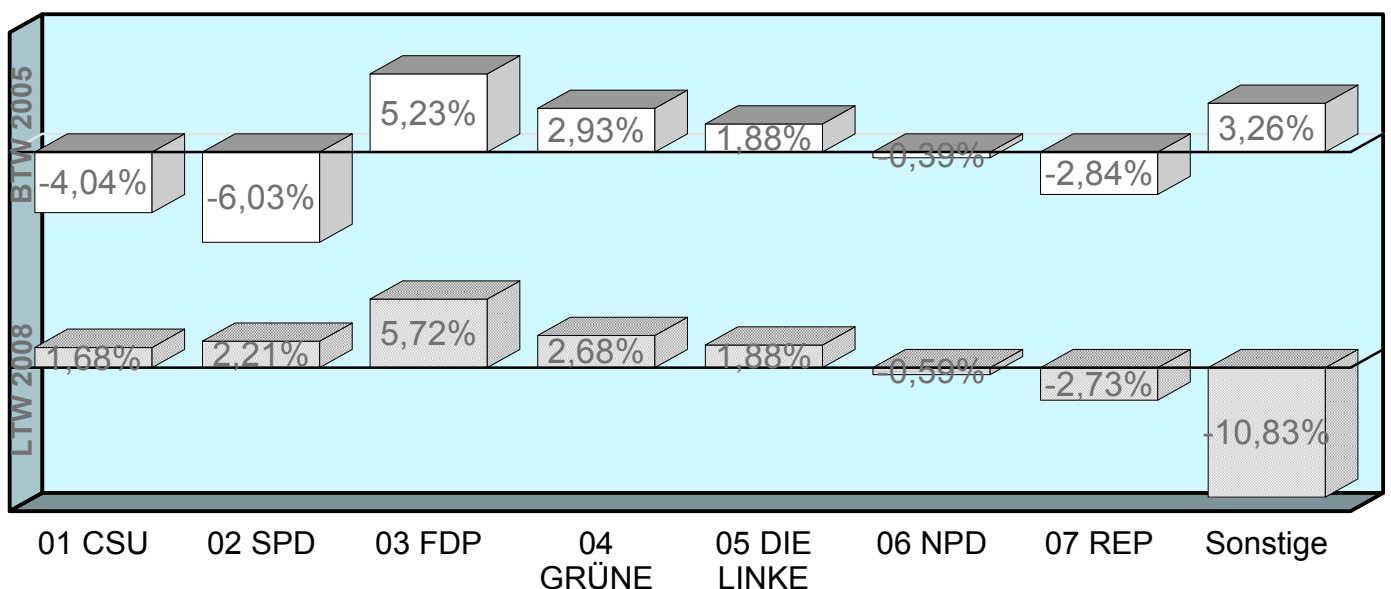
Vergleich der Erststimmen

Wahlvorschlag	Bundestagswahl 2009		Bundestagswahl 2005		Landtagswahl 2008	
	absolut	In Prozent	absolut	In Prozent	absolut	In Prozent
1 CSU (Koschyk)	164	78,47%	205	81,03%	97	53,59%
2 SPD (Kramme)	9	4,31%	26	10,28%	7	3,87%
3 FDP (Irmscher)	12	5,74%	8	3,16%	9	4,97%
4 GRÜNE (Lowack)	12	5,74%	4	1,58%	3	1,66%
5 DIE LINKE (Böhner)	8	3,83%	0	0,00%	1	0,55%
6 NPD (Limmer)	1	0,48%	3	1,19%	3	1,66%
7 REP (Noffke)	3	1,44%	0	0,00%	6	3,31%
Sonstige	0	0,00%	7	2,77%	55	30,39%

Vergleich der Zweitstimmen

Wahlvorschlag	Bundestagswahl 2009		Bundestagswahl 2005		Landtagswahl 2008	
	absolut	In Prozent	absolut	In Prozent	absolut	In Prozent
1 CSU	146	68,54%	188	72,59%	113	66,86%
2 SPD	11	5,16%	29	11,20%	5	2,96%
3 FDP	21	9,86%	12	4,63%	7	4,14%
4 GRÜNE	12	5,63%	7	2,70%	5	2,96%
5 DIE LINKE	4	1,88%	0	0,00%	0	0,00%
6 NPD	0	0,00%	1	0,39%	1	0,59%
7 REP	3	1,41%	11	4,25%	7	4,14%
Sonstige	16	7,51%	11	4,25%	31	18,34%
Wahlberechtigte	355		340		366	
Wählerinnen/Wähler - Wahlbeteiligung	215	60,56%	269	79,12%	182	49,73%

Gewinne und Verluste bei den Zweitstimmen



Landkreis Forchheim (474)
 Gemeinde Obertrubach (156)
 Wahlbezirk Briefwahl (0011)

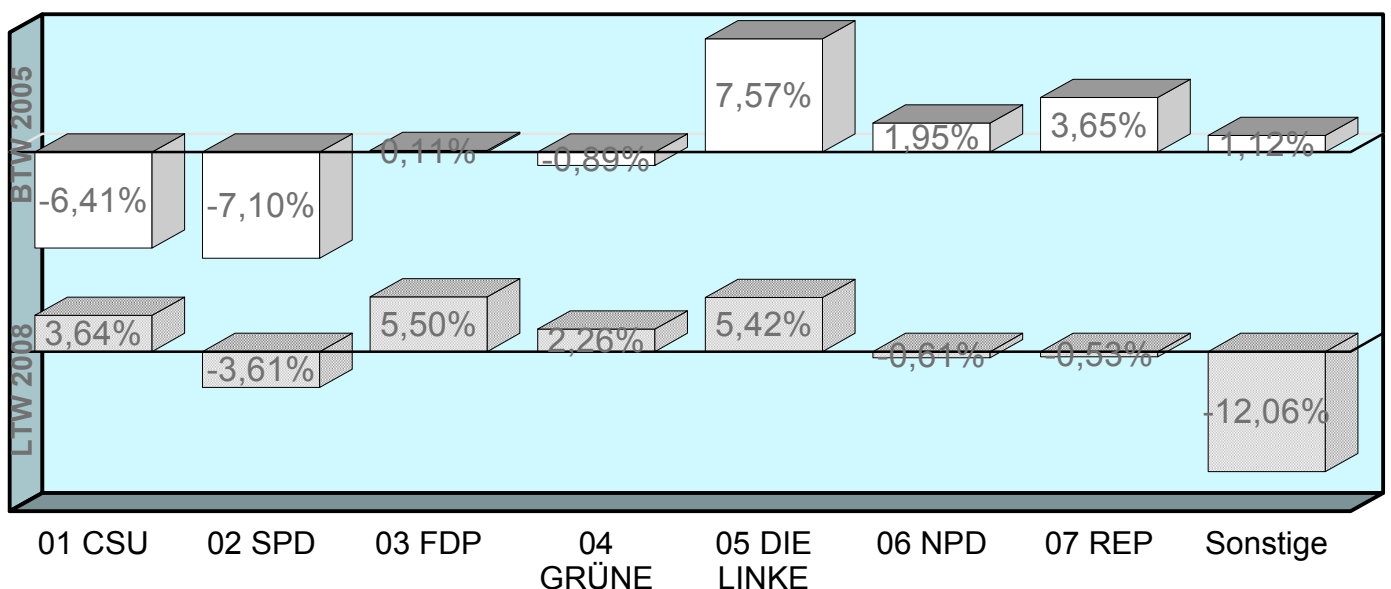
Vergleich der Erststimmen

Wahlvorschlag	Bundestagswahl 2009		Bundestagswahl 2005		Landtagswahl 2008	
	absolut	In Prozent	absolut	In Prozent	absolut	In Prozent
1 CSU (Koschyk)	183	58,28%	139	63,47%	93	39,41%
2 SPD (Kramme)	40	12,74%	38	17,35%	21	8,90%
3 FDP (Irmscher)	18	5,73%	11	5,02%	7	2,97%
4 GRÜNE (Lowack)	17	5,41%	11	5,02%	5	2,12%
5 DIE LINKE (Böhner)	18	5,73%	0	0,00%	6	2,54%
6 NPD (Limmer)	9	2,87%	7	3,20%	5	2,12%
7 REP (Noffke)	29	9,24%	0	0,00%	24	10,17%
Sonstige	0	0,00%	13	5,94%	75	31,78%

Vergleich der Zweitstimmen

Wahlvorschlag	Bundestagswahl 2009		Bundestagswahl 2005		Landtagswahl 2008	
	absolut	In Prozent	absolut	In Prozent	absolut	In Prozent
1 CSU	155	48,90%	125	55,31%	105	45,26%
2 SPD	35	11,04%	41	18,14%	34	14,66%
3 FDP	27	8,52%	19	8,41%	7	3,02%
4 GRÜNE	14	4,42%	12	5,31%	5	2,16%
5 DIE LINKE	24	7,57%	0	0,00%	5	2,16%
6 NPD	9	2,84%	2	0,88%	8	3,45%
7 REP	27	8,52%	11	4,87%	21	9,05%
Sonstige	26	8,20%	16	7,08%	47	20,26%
Wahlberechtigte	0		0		0	
Wählerinnen/Wähler - Wahlbeteiligung	320	0,00%	226	0,00%	237	0,00%

Gewinne und Verluste bei den Zweitstimmen



Landkreis Forchheim (474)

Gemeinde Obertrubach (156)

Gesamtergebnis

Vergleich der Erststimmen

Wahlvorschlag	Bundestagswahl 2009		Bundestagswahl 2005		Landtagswahl 2008	
	absolut	In Prozent	absolut	In Prozent	absolut	In Prozent
1 CSU	796	64,35%	915	69,90%	472	46,00%
2 SPD	155	12,53%	246	18,79%	86	8,38%
3 FDP	79	6,39%	44	3,36%	44	4,29%
4 GRÜNE	67	5,42%	26	1,99%	23	2,24%
5 DIE LINKE	55	4,45%	0	0,00%	29	2,83%
6 NPD	22	1,78%	36	2,75%	12	1,17%
7 REP	63	5,09%	0	0,00%	77	7,50%
Sonstige	0	0,00%	42	3,21%	283	27,58%

Vergleich der Zweitstimmen

Wahlvorschlag	Bundestagswahl 2009		Bundestagswahl 2005		Landtagswahl 2008	
	absolut	In Prozent	absolut	In Prozent	absolut	In Prozent
1 CSU	693	55,53%	815	61,60%	529	53,17%
2 SPD	144	11,54%	252	19,05%	125	12,56%
3 FDP	138	11,06%	69	5,22%	45	4,52%
4 GRÜNE	60	4,81%	42	3,17%	30	3,02%
5 DIE LINKE	60	4,81%	0	0,00%	25	2,51%
6 NPD	21	1,68%	11	0,83%	16	1,61%
7 REP	56	4,49%	78	5,90%	55	5,53%
Sonstige	76	6,09%	56	4,23%	170	17,09%
Wahlberechtigte	1.700		1.672		1.701	
Wählerinnen/Wähler - Wahlbeteiligung	1.261	74,18%	1.348	80,62%	1.037	60,96%

Gewinne und Verluste bei den Zweitstimmen

